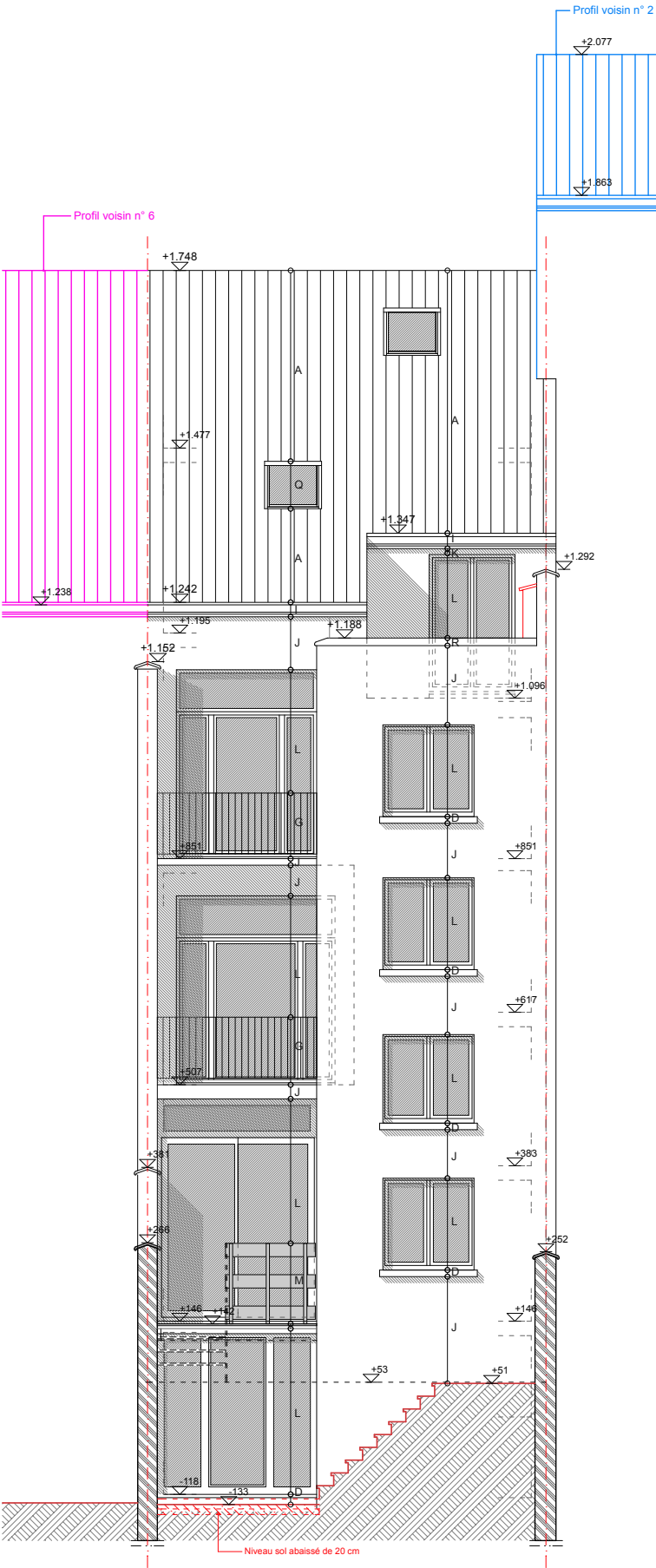


Tuiles terre cuite, ton rouge-orangé	A
Bois peint, ton noir	B
Briques, ton jaune	C
Pierre bleue	D
Pierre naturelle, ton blanc cassé	E
Châssis en bois, ton vert clair + double vitrage	F
Ferronnerie en acier peint, ton noir	G
Porte d'origine en acier peint, ton noir + simple vitrage	H
Bois peint, ton blanc	I
Cimentage peint, ton jaune	J
Cimentage peint, ton blanc	K
Châssis en aluminium, ton anthracite + double vitrage	L
Garde-corps en plancher bois, ton naturel	M
Nouveaux châssis en aluminium thermolaqué, ton anthracite + double vitrage U= 1,1	N
Cimentage peint, ton gris clair	O
Caillebotis métallique dans structure acier, peinte ton noir	P
Fenêtre de toit	Q
Couvre-murs en tuiles vernissées	R
Châssis en bois peint, ton anthracite	S
Nouveaux châssis en bois, ton anthracite + double vitrage U= 1,1	T



Façade arrière



Façade à rue

Commune de Schaerbeek Transformation d'un immeuble de deux logements 4 avenue Gustave Latinis	Julie Legrand & Nicolas Pauwels 4, avenue Gustave Latinis 1030 Schaerbeek	Claire Vanmosuinck Av. Beau Voisin 22 - 1410 Waterloo Tél: 0497 985 953	Situation existante de fait	Façades	PU	Exist. 300	20/09/24	15/09/25			27/03/2024
					23/56						1/100